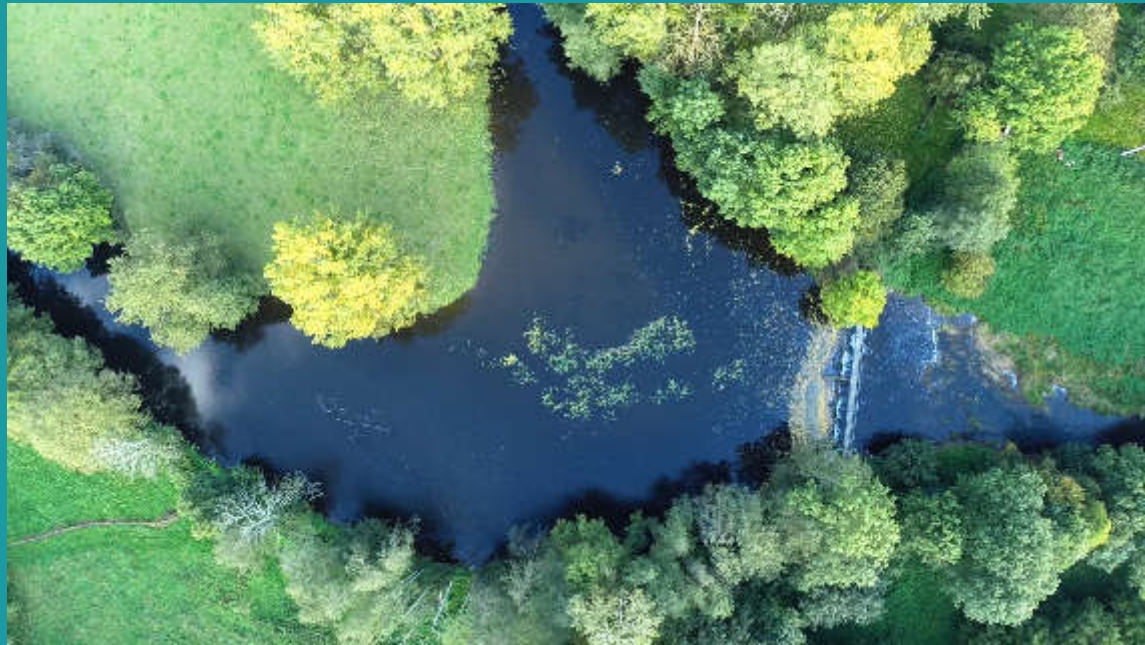


PRESENTATION DES TRAVAUX EN COURS ET REALISES



COMITE SYNDICAL DU
10 AVRIL 2019



INONDATIONS

ETUDE DE REDUCTION DE LA VULNERABILITE AUX INONDATIONS :

- COMPRÉHENSION DES PHENOMENES D'INONDATIONS À MARANS ET CHAZÉ-HENRY
- POURSUITE DE LA RÉFLEXION SUR LES ACTIONS POSSIBLES

Les Gautraies à Marans



Chazé-Henry



Photo de la crue de 1997 (source : M. Boucault)



8.2 - POLLUTION

COFIL Charte Jardinerie – 24 janvier



Lettre Agricole de l'Oudon





Changements climatiques : Comment adapter son exploitation ?

Mardi 19 mars 2019 de 10h à 16h
à la base nautique de la Rincerie
La Selle Craonnaise



Repas gratuit
sur inscription
avant le 14 mars
02.41.92.52.84

Journée: comment adapter son exploitation au changement climatique? – 19 mars

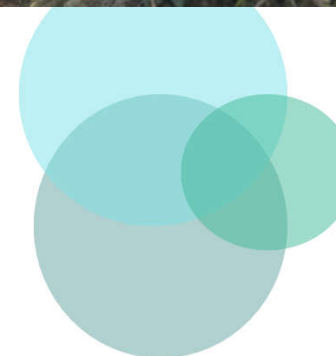


5.3 - MILIEUX AQUATIQUES

RESTAURATION DU RUISSEAU DE L'ETANG DE CHAZE HENRY



*Travaux de restauration de la végétation –
ruisseau de l'étang de Chazé Henry*





5.3 - MILIEUX AQUATIQUES

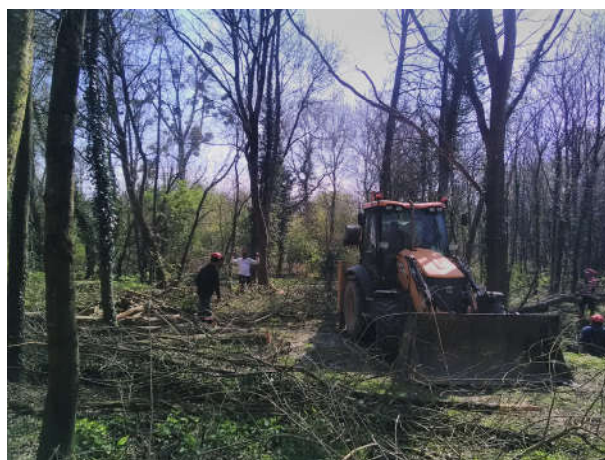
RESTAURATION DE LA RIPISYLVE SUR L'ARGOS A CHALLAIN LA POTHERIE ET LOIRE



Débitage en bois buche



Enlèvement d'embâcle



Abattage



Broyage des rémanents



5.3 - MILIEUX AQUATIQUES

RESTAURATION DU CHERAN A ST SATURNIN DU LIMET, ST MARTIN DU LIMET ET RENAZE

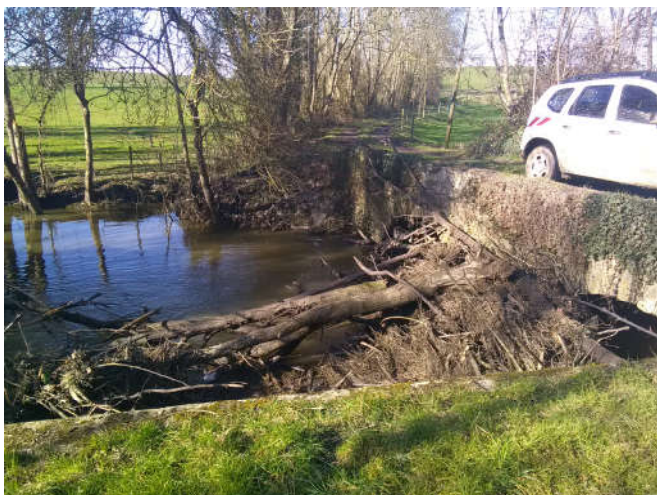


Travaux de restauration de la végétation



5.3 - MILIEUX AQUATIQUES

ENLEVEMENT PONTCUEL D'EMBACLES



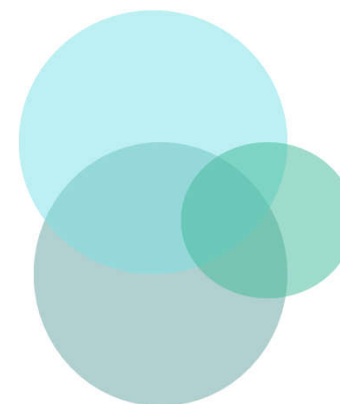
Barrage du Moulin de Basset



Embâcle à la station de pompage de Segré

*Site du Haut Parvis à la Selle
Craonnaise*

Site du Moulin Martin à Athée





5.3 - MILIEUX AQUATIQUES

ABATTAGES DE PEUPLIERS D'ITALIE A MONTJEAN (site communal)





5.3 - MILIEUX AQUATIQUES

PLANTATION D'UNE RIPISYLVE AU BOURG D'IRE ET CHATELAIS



Plantation d'essences locales dans la zone humide de Châtelaïs



5.3 - MILIEUX AQUATIQUES

PLANTATION D'UNE RIPISYLVE SUR LE SITE DE LA DAUMERIE A LIVRE LA TOUCHE

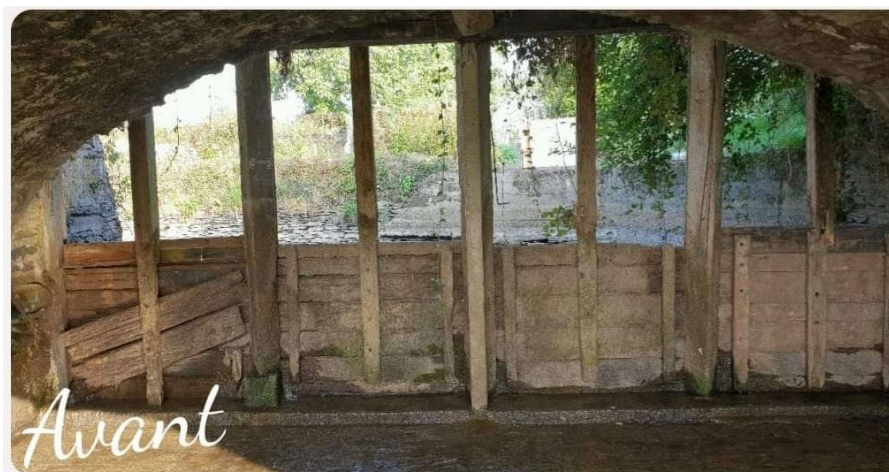


Plantation d'essences locales suite aux travaux de reméandrage

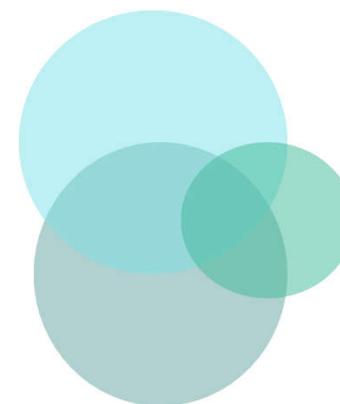


5.3 - MILIEUX AQUATIQUES

REFECTION DES VANNES DE LA ROUTE DE CARBAY A POUANCE



Mise en place de 4 vannes en acier galvanisé



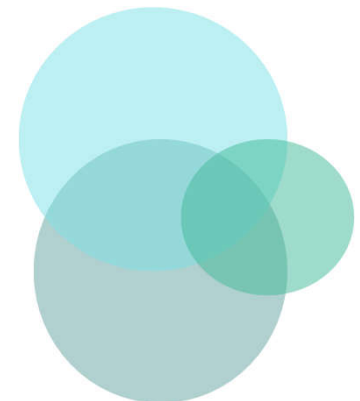


5.3 - MILIEUX AQUATIQUES

ETUDES PREALABLES A LA RESTAURATION DE LA CONTINUITE ECOLOGIQUE

Ouvrages concernés au sud :

- Seuil du lavoir de Louvaines sur la Sazée (phase AVP)
- Moulin Acre sur la Verzée (phase scénario)
- Moulin de la Pommeraye sur la Verzée (phase scénario)
- Moulin de Margerie sur l'Oudon (phase scénario)





5.3 - MILIEUX AQUATIQUES

ETUDES PREALABLES A LA RESTAURATION DE LA CONTINUITE ECOLOGIQUE

Communes de Cossé, Livré, Athée, Craon

5 ouvrages privés – *phase scénario*

Moulin de la Roche

Moulin de la Viallière

Moulin de l'Isle

Moulin de Courbure

Minoterie de Bouche d'Usure





5.3 - MILIEUX AQUATIQUES

ENQUÊTE PUBLIQUE RELATIVE A LA RESTAURATION DE LA CONTINUITE ECOLOGIQUE SUR 3 OUVRAGES

Communes de Craon et de Bouchamps les Craon – Du 13 au 27 Avril 2019

- Ouvrage du bourg de Craon
- Ouvrage du Verger
- Ouvrage du Moulin du David



Création de rivière de contournement

Trois permanences – Mairie de CRAON

- 13 avril de 9h à 11h
- 17 avril de 16h à 18h
- 27 avril de 10h à 12h





5.3 - MILIEUX AQUATIQUES

ETUDE BILAN DES CONTRATS

PHASE 2 : EVALUATION

- **Webquestionnaire**

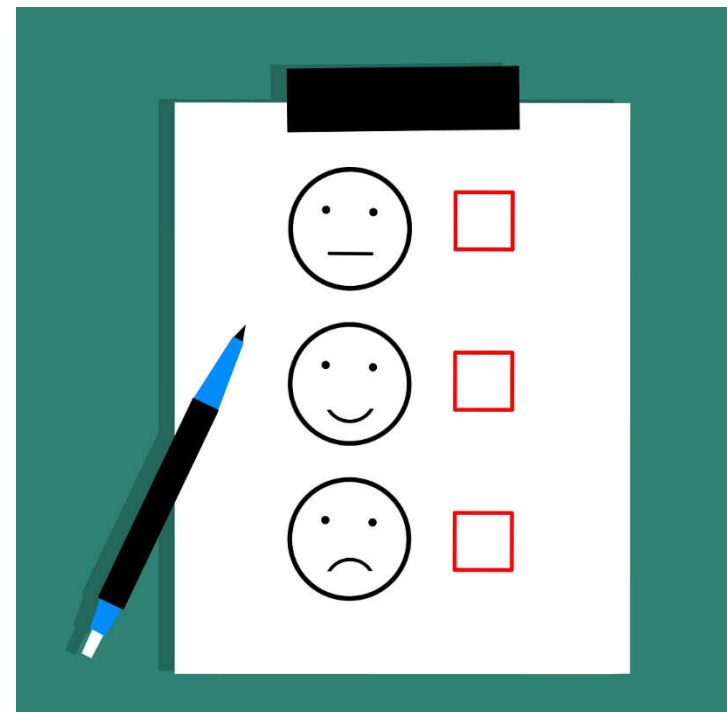
--> Web questionnaire Partenaires: 27 réponses (12 complètes et 15 partielles)

--> Grand Public: 196 réponses (76 complètes et 120 partielles)

- **Entretiens**

- **Visite sur le terrain**

- **Comités techniques le 16 mai**



5.3 - MILIEUX AQUATIQUES

SUIVI DES FRAIES DE TRUITE FARIO SUR LA NYMPHE (Noëlle, Amaillé, Saint Michel et Chanveaux, Juigné les Moutiers)

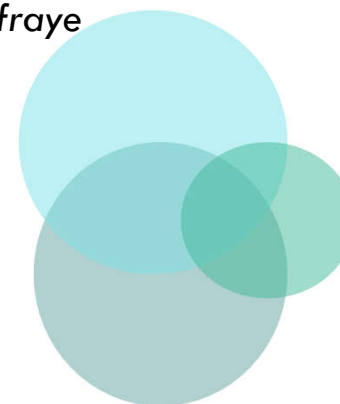


Frayère de truite Fario



Truite sur sa zone de fraye

26 pontes recensées cet hiver !





5.3 - MILIEUX AQUATIQUES

SUIVI DES MARES COMMUNALES – année 2019



Etude confiée à l'association MNE

- 13 sites à suivre en 2019
- 1ères prospections amphibiens réalisées en mars
- 2èmes prospections amphibiens prévues mi-avril
- Prospections odonates prévues en mai et août.

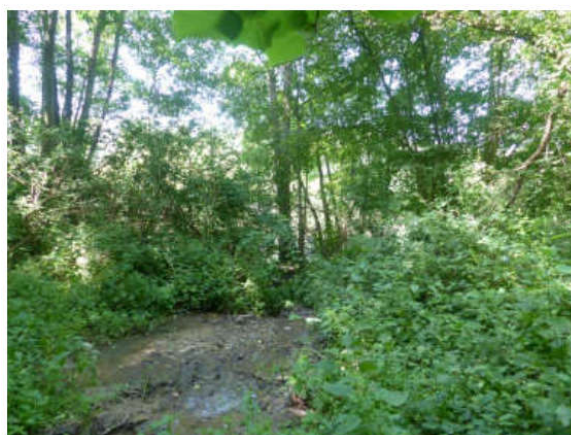
Communes	Mares suivies
Ballots	Bassin d'orage des Claray
	Mare du Pré du bourg
Craon	La Puce
Denazé	Ancien lavoir de la forge
Livré la touche	La Daumerie
	Le doué de la Hunaudière
Méral	La Source (privée)
Peuton	ZH humide rive gauche
	ZH des plans d'eau
Renazé	Jardins familiaux
	Bassin d'orage Ecole
Saint Martin du Limet	Plan d'eau de la Roche
	Lavoir du plan d'eau





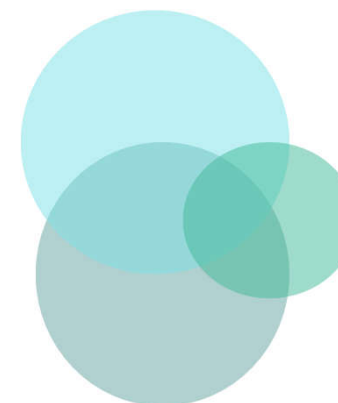
5.3 - MILIEUX AQUATIQUES

INVENTAIRE FAUNE/FLORE DE LA ZONE HUMIDE DU BOIS 1 A NOYANT LA GRAVOYERE



Zone humide du Bois 1

Etude confiée à l'association
EDEN





5.3 - MILIEUX AQUATIQUES

ATELIERS PROSPECTIVE DANS LE CADRE DU PROJET FARMAINE

Quelles seront les activités dans le fond de vallée de l'Oudon à l'horizon 2040 ?



Atelier du 2 avril à Chérancé

Atelier 1	Mardi 2 avril 2019
Atelier 2	Mardi 23 avril 2019
Atelier 3	Mardi 14 mai 2019
Atelier 4	Mardi 4 juin 2019

